

ΕΛΛΗΝΙΚΗ ΕΤΑΙΡΕΙΑ ΒΙΟΛΟΓΙΚΩΝ ΕΠΙΣΤΗΜΩΝ  
HELLENIC SOCIETY FOR BIOLOGICAL SCIENCES

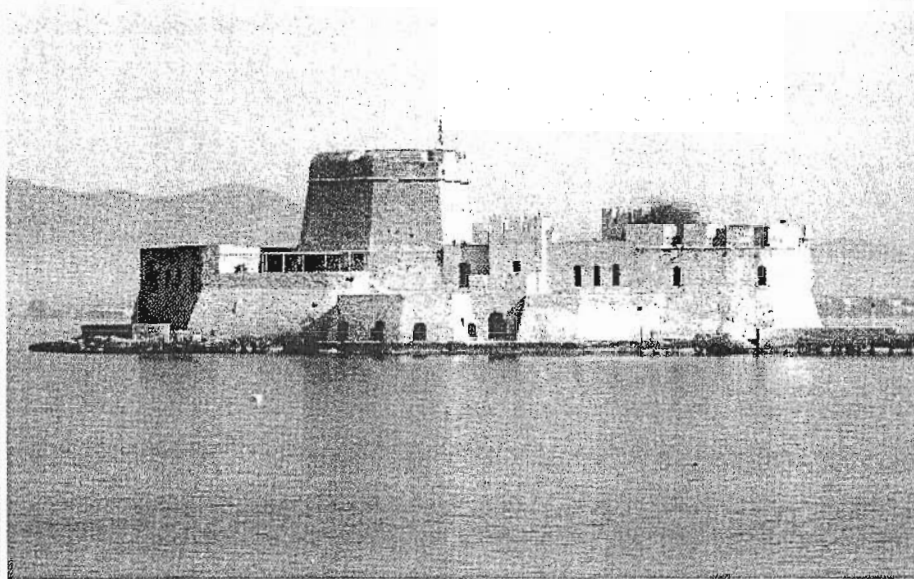
27<sup>ο</sup>

ΕΠΙΣΤΗΜΟΝΙΚΟ ΣΥΝΕΔΡΙΟ

27<sup>th</sup> scientific conference

ΑΦΙΕΡΩΜΕΝΟ ΣΤΗ ΜΝΗΜΗ ΤΟΥ ΒΑΣΙΛΗ ΓΑΛΑΝΟΠΟΥΛΟΥ

**ΠΡΑΚΤΙΚΑ**  
**PROCEEDINGS**



12-14 ΜΑΪΟΥ 2005

MAY, 12-14 2005

*Ναύπλιο-Nafplio*

<http://kyttariki.biol.uoa.gr>

Υπό την αιγίδα του Πανεπιστημίου Αθηνών

## ΟΙΚΟΛΟΓΙΚΕΣ ΕΠΙΠΤΩΣΕΙΣ ΜΕΤΑΠΥΡΙΚΩΝ ΔΙΑΧΕΙΡΙΣΤΙΚΩΝ ΠΡΑΚΤΙΚΩΝ

Ανδριόπουλος Π.\* και Μ. Αριανούτσου\*\*

Τομέας Οικολογίας και Ταξινομικής, Τμήμα Βιολογίας, Σχολή Θετικών Επιστημών, Εθνικό και Καποδιστριακό Πανεπιστήμιο Αθηνών, 157 84 Αθήνα  
\*email: [pandriop@biol.uoa.gr](mailto:pandriop@biol.uoa.gr) \*\*email: [marianou@biol.uoa.gr](mailto:marianou@biol.uoa.gr)

Για τα Μεσογειακά δάση της Χαλεπίου πεύκης (*Pinus halepensis* Mill.) η φωτιά θεωρείται, σήμερα, από τους σημαντικότερους παράγοντες για τη διατήρηση της δομής και της ποικιλότητάς τους. Η αύξηση της συχνότητας εμφάνισης της φωτιάς στην ίδια θέση, όμως, θέτει σε κίνδυνο τη φυσική αναγέννηση των πευκοδασών. Ειδικά οι πυρκαγιές στα περιαστικά δάση προκαλούν σημαντικές καταστροφές στις υποδομές και απειλούν ανθρώπινες ζωές. Στις καμένες εκτάσεις εφαρμόζονται τα τελευταία χρόνια διαχειριστικές μεταπυρικές πρακτικές με στόχο την αποκατάσταση των δυσμενών επιπτώσεων των πυρκαγιών. Η αναδάσωση εφαρμόζεται όταν η φυσική αναγέννηση του πεύκου είναι ανεπαρκής ή απουσιάζει πλήρως. Σε επικλινή εδάφη, που γεπνιάζουν με κατοικημένες περιοχές, εφαρμόζονται αντιπλημμυρικά μέτρα, όπως τα κορμοδέματα. Στη διεθνή βιβλιογραφία οι μεταπυρικές πρακτικές αξιολογούνται με κριτήριο την επιτυχία τους ως προς το κύριο έργο που επιτελούν, όπως την επιβίωση των φυτεμένων δέντρων στις αναδασώσεις ή την αποφυγή πλημμυρικών φαινομένων στα κορμοδέματα. Ωστόσο, η ολιστική αξιολόγησή τους ως προς τις οικολογικές τους επιπτώσεις απουσιάζει. Στην παρούσα εργασία μελετήθηκαν οι επιπτώσεις των αναδασώσεων και των κορμοδεμάτων στις μεταπυρικές φυτικές κοινότητες. Μειωμένος πλούτος ειδών, μικρότερη φυτική κάλυψη και αφθονότερη παρουσία «καιροσκοπικών» ειδών παρατηρήθηκαν σε αναδασωμένες θέσεις, σε σύγκριση με όμοιες μη αναδασωμένες. Η τοποθέτηση κορμοδεμάτων οδήγησε στη διαμόρφωση ανομοιογενών, επάλληλων ζωνών ομάδων ειδών. Οι παράπλευρες ή δευτερογενείς μεταβολές στη φυτική μεταπυρική κοινότητα, καταδεικνύουν ότι η διαχείριση των καμένων εκτάσεων μπορεί να συνιστά επιπλέον διαταραχή. Η ενσωμάτωση οικολογικών παραμέτρων στο σχεδιασμό της μεταπυρικής διαχείρισης είναι απαραίτητη για τη διατήρηση της δομής και της ποικιλότητας των Μεσογειακών πευκοδασών.